

## FICHE TECHNIQUE

### Cocktails ProSafe

#### Applications majeures

Comptage en scintillation liquide (CSL) d'échantillons aqueux, de filtres et d'échantillons biologiques solubilisés avec des solutions de solubilisation.

#### Conditionnement

Références	Description	Conditionnement
ME-COC-PS	ProSafe (cocktail haute performance)	Carton de 2 bouteilles en plastique de 5 Litres
ME-COC-PSHC	ProSafe HC (cocktail haute capacité)	Carton de 2 bouteilles en plastique de 5 Litres
ME-COC-PSTS	ProSafe TS (cocktail pour solutions de solubilisation)	Carton de 2 bouteilles en plastique de 5 Litres
ME-COC-PSFC	ProSafe FC (cocktail pour filtres)	Carton de 2 bouteilles en plastique de 5 Litres
ME-COC-PFG1	Cocktail ProFlow – Utilisation générale	Carton de 2 bouteilles en plastique de 5 Litres
ME-COC-PFP1	Cocktail ProFlow pour utilisation avec des gradients de phosphate	Carton de 2 bouteilles en plastique de 5 Litres

#### Propriétés physiques et chimiques

Solvant : PXE

Point d'éclair : 149 °C

#### Conditions opératoires

Température d'utilisation conseillée : 15 – 20°C

Stockage : Dans un endroit sec et à l'abri de la lumière

## INFORMATION TECHNIQUES

### COCKTAILS PROSAFE / PROFLOW



Les cocktails ProSafe sont des cocktails de scintillation liquide de haute performance, présentant des points éclair élevés, à base de Phénylxyléthane (PXE), et 100% biodégradables. Ils ont été conçus pour répondre à la directive européenne **2003/53/EEC**.

Les cocktails ProSafe ne contiennent pas de Nonylphenol Ethoxylates (NPEs) ou d' Alkylphenol Ethoxylates (APEs) dont certains produits de biodégradations sont responsables de dérèglements endocriniens. Les cocktails ProSafe peuvent ainsi être éliminés à l'évier, en fonction de leur contenu en radionucléides et des réglementations de radioprotection locales.

Différents cocktails ProSafe sont disponibles pour couvrir un large domaine d'applications.



**Figure 1:**  
A - Before biological degradation  
B - After biological degradation

#### **ProSafe HC**

Cocktail haute capacité pouvant accepter :

- 10mL de différents types d'échantillons dilués et
- des volumes plus petits d'échantillons plus concentrés dans 10mL de cocktail.

#### **ProSafe**

Cocktail haute performance acceptant :

- 2-3 mL de différents types d'échantillons dilués et
- des volumes plus petits d'échantillons plus concentrés dans 10mL de cocktail.

#### **ProSafe FC**

Cocktail haute efficacité pour les filtres humides et secs et de petits volumes (1 – 2 mL) d'échantillons aqueux.

#### **ProSafe TS**

Cocktail spécifique à utiliser avec des échantillons solubilisés (« digérés ») avec des solutions de solubilisation organiques et aqueuses.

#### **ProFlow G General Purpose**

ProFlow G est un cocktail d'utilisation générale, non-gélifié, basse viscosité (mélange et pompage aisés), permettant de travailler en flux continu avec des éluants dilués et des gradients organiques/aqueux.

#### **ProFlow P Phosphate Gradients**

ProFlow G est un cocktail d'utilisation générale, non-gélifié, basse viscosité (mélange et pompage aisés), permettant de travailler en flux continu avec des gradients de phosphate d'ammonium 0 à 2M.



## INFORMATION TECHNIQUES

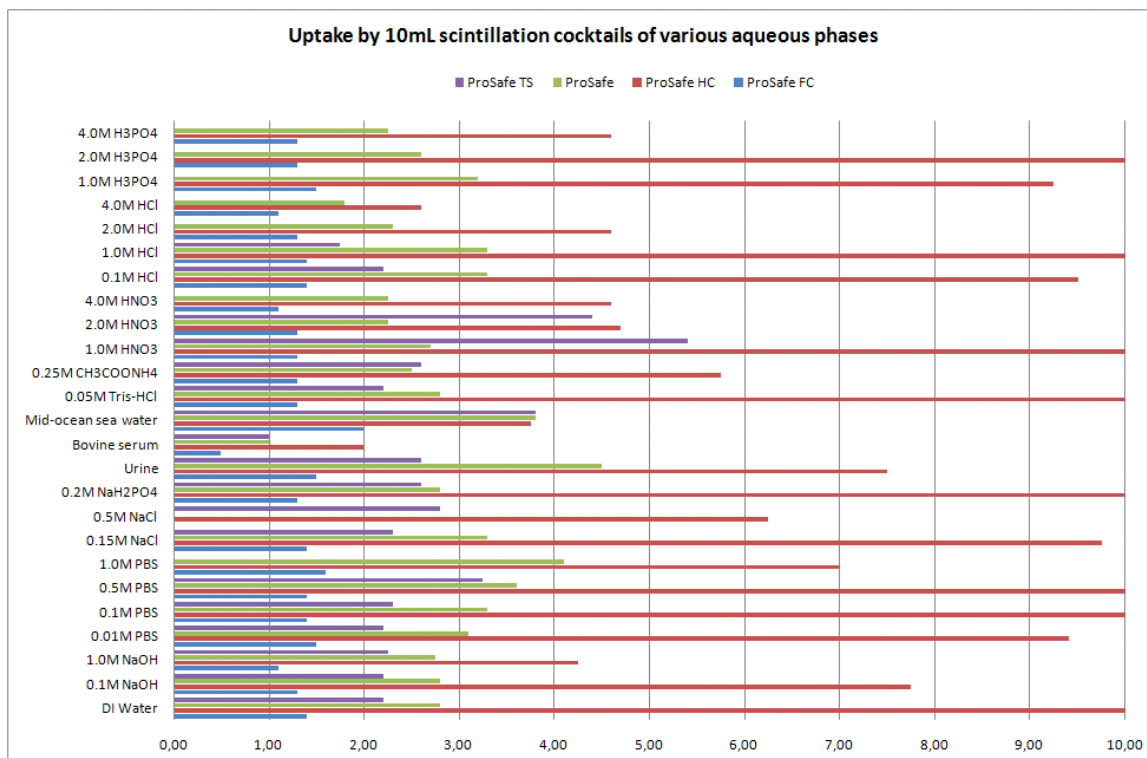


Figure 2: Capacité de 10 mL de cocktail scintillant pour différentes phases aqueuses

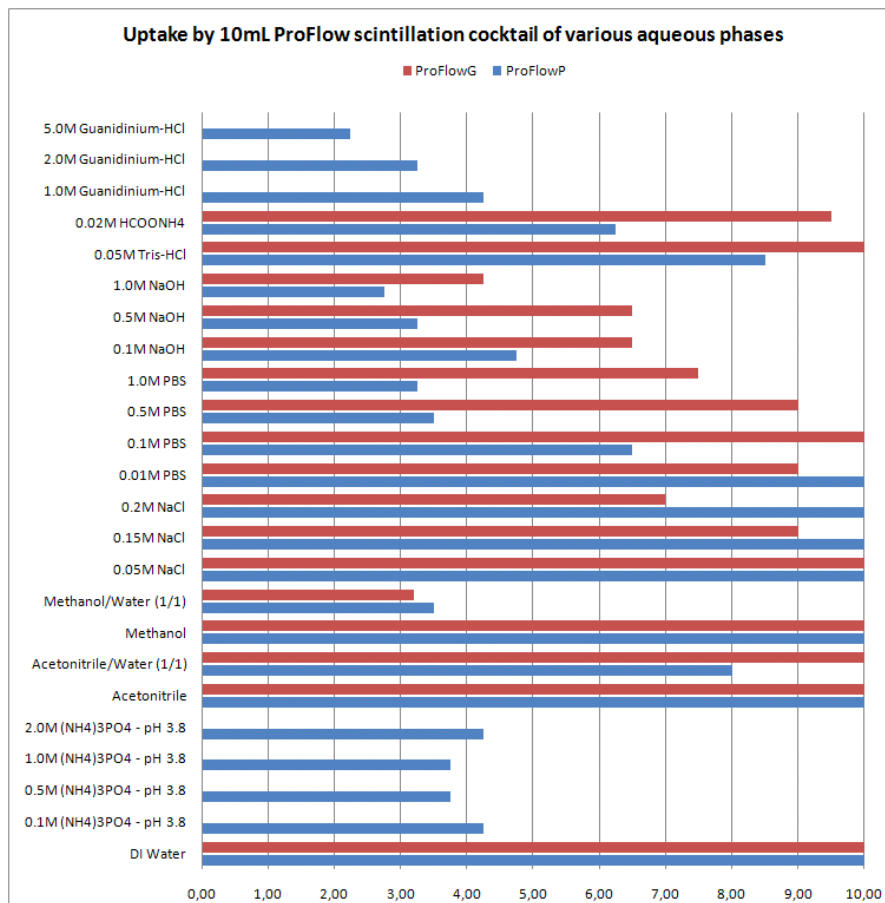


Figure 3: Capacité de 10 mL de cocktail scintillant pour différentes phases aqueuses